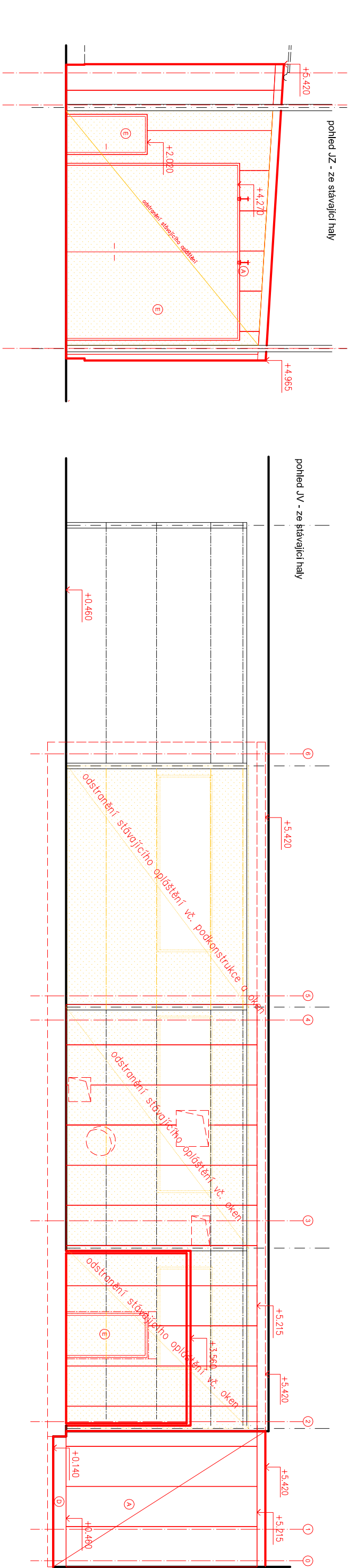


LEGENDA MATERIÁLŮ

- A stěnový panel s výplní z pur pěny/minerální vaty – plech, barvo bílá
- B velkorozměrový kompozitní stěnový panel tl. 100/208, EI 30 – plech
- C dřevo – ploti, zasklení DITEFM, barvo bílá
- D skládá minerální ovlněná na bázi pryskyřice
- E ocelové vřetlo/dveře zateplené barvo – tmavě modré

±0,000 = 215,120 m.n.m



| | | | |
|--|--|---|--|
| G.F: ČERNOPOL s.r.o. - architektoničko - stavební atelier Volfova 8, 612 00 Brno Tel./fax: 541248372, 541248370, e-mail: 1cernopolni@cernopolni.cz | | H.I.P: ING.JÁČLAV KŘEPELKA | |
| Zodpovědný projektant : ING.JÁČLAV KŘEPELKA | | Výpracoval: ING.JÁČLAV KŘEPELKA | |
| Spolupřítel: ALEŠ ČECH | | Kontroloval: ALEŠ ČECH | |
| Objednatel: Strojírny Prostějov, a.s., Kolečská 3700/5, 79601 Prostějov | | zak.číslo: 1014_JP | |
| Název akce: | | Část: Pořízení odmašťovacího boxu pro Strojírny Prostějov, a.s. | |
| na p.č. 7375/1 k.ú.Prostějov | | D.1.1 arch.- stavební | |
| Název výkresu : | | Formát 10x | |
| | | Datum 11/2 | |
| | | Stupeň DUR- | |
| | | Měřítko: 1:1 | |
| | | Č.výkresu: | |
| | | D1.05 | |

POHLEDY